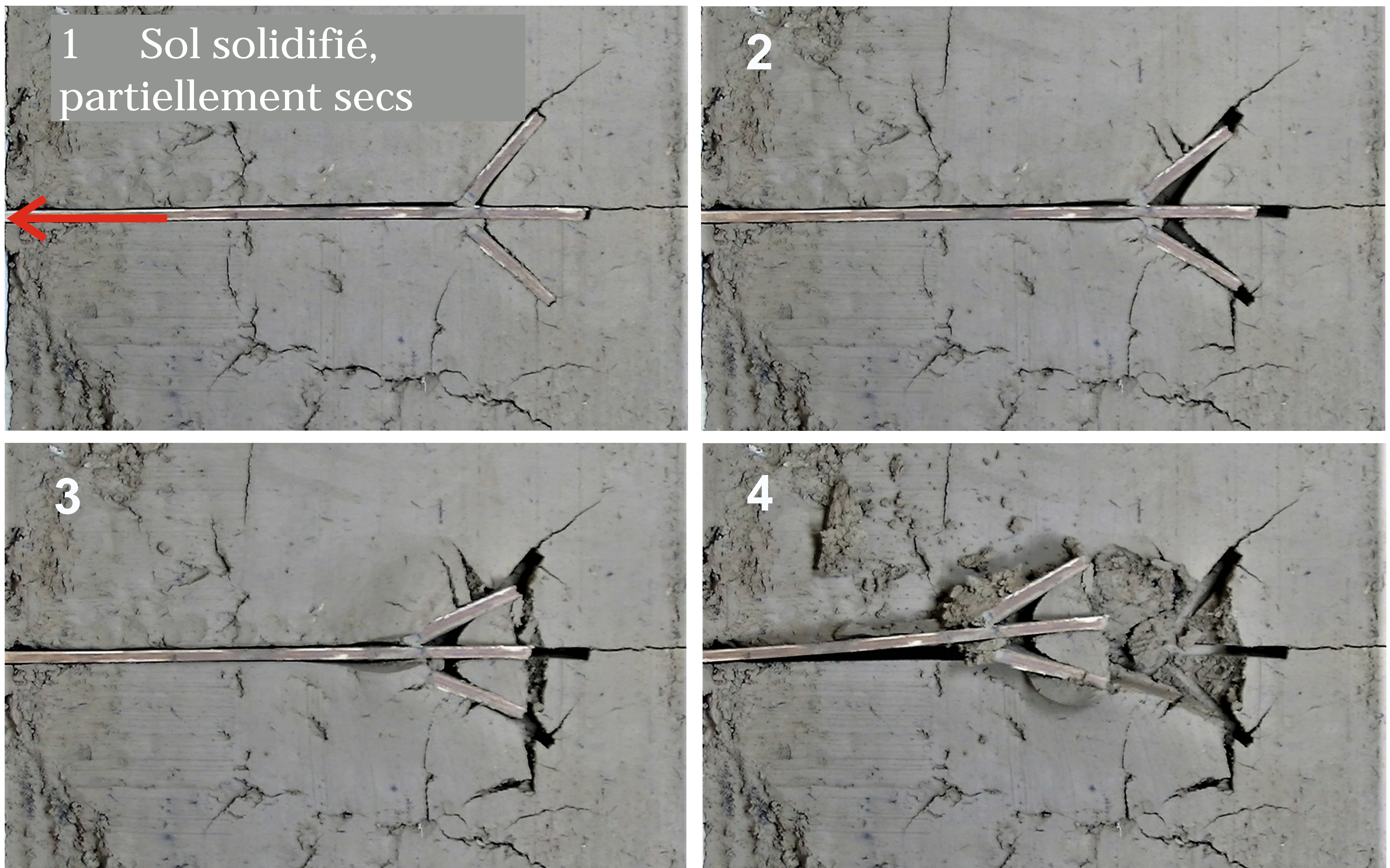
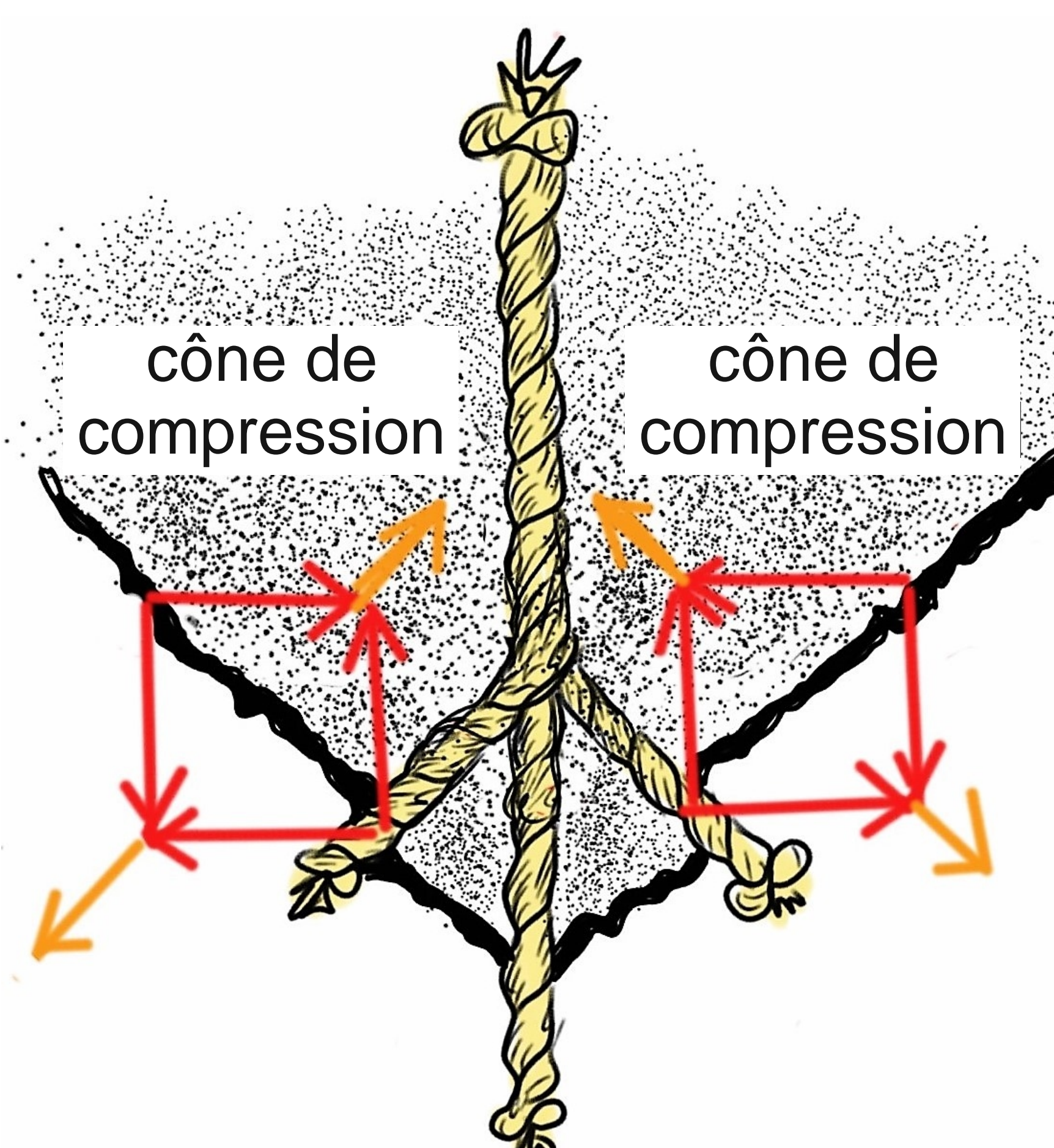
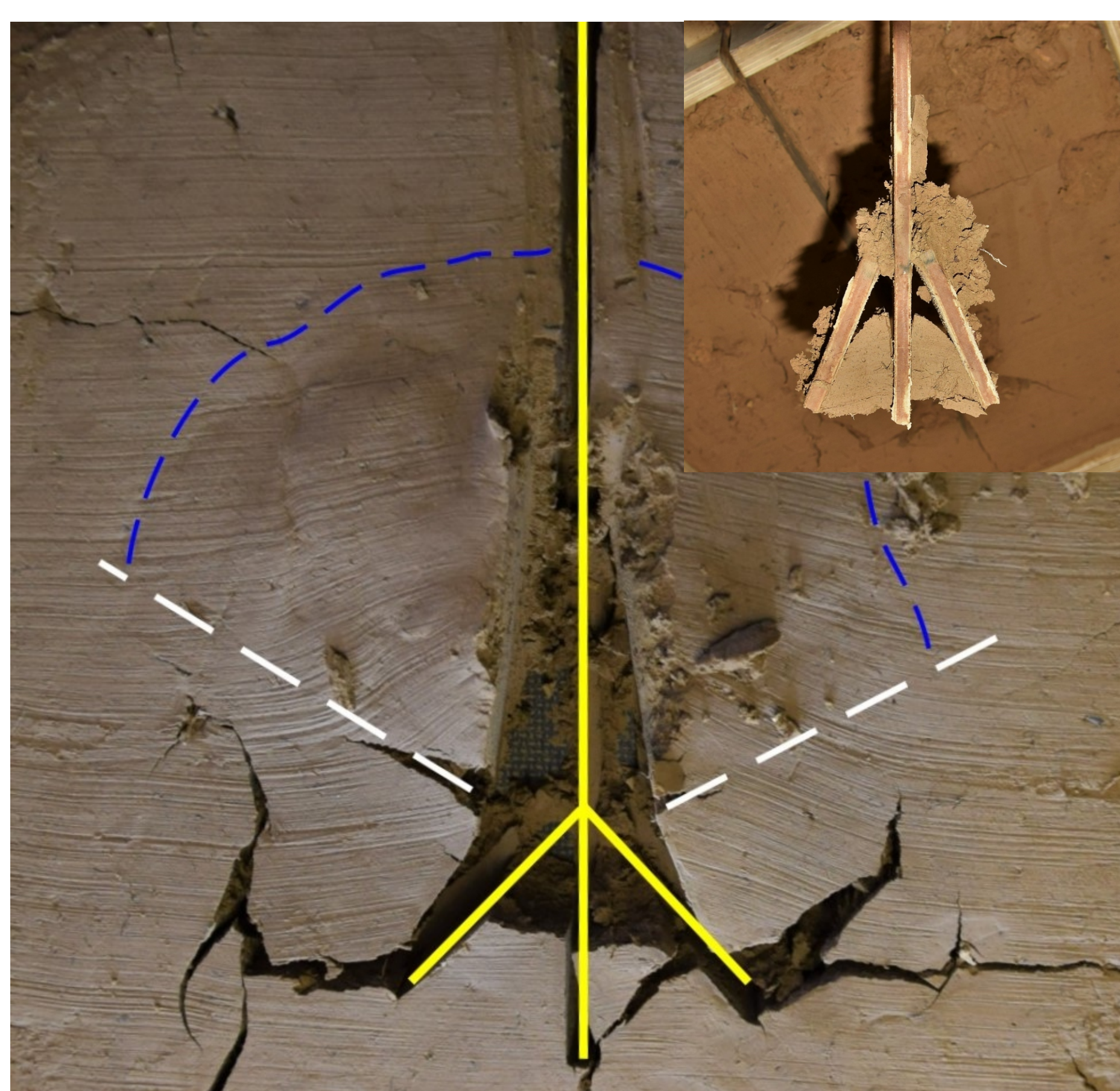


# La formation des mottes de terre et des cônes de compression lors des tests d'arrachage sur un modèle d'ancre

C. Mattheck, K. Bethge, K. Weber, I. Tesari, traduction F. Oberer



Tests d'arrachage: le modèle d'ancre racinaire avec des racines latérales est positionné dans un sol limoneux (mi-sec). En arrachant ce modèle d'ancre du sol (par une traction vers la gauche) on peut observer la formation d'une motte de terre poussant devant elle un cône de compression.



Une motte de terre a été formée par le modèle d'ancre après l'arrachage (petite image) et à l'intérieur du cône de compression le sol est visiblement compacté.

Représentation schématique de la motte de terre et du cône de compression au niveau d'une ramification de racines sous l'effet de l'arrachage.