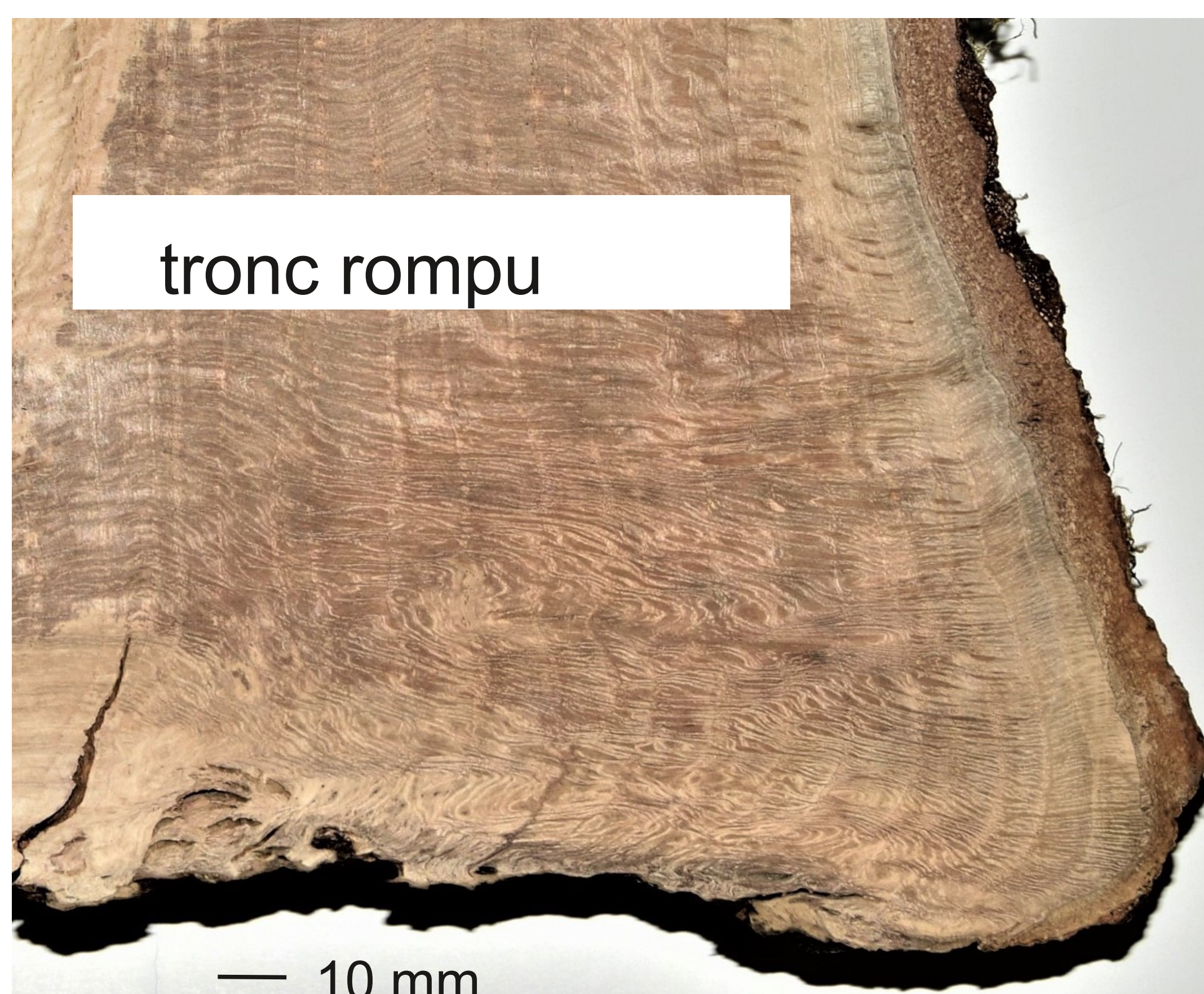


La rupture des fibres transversales du tronc

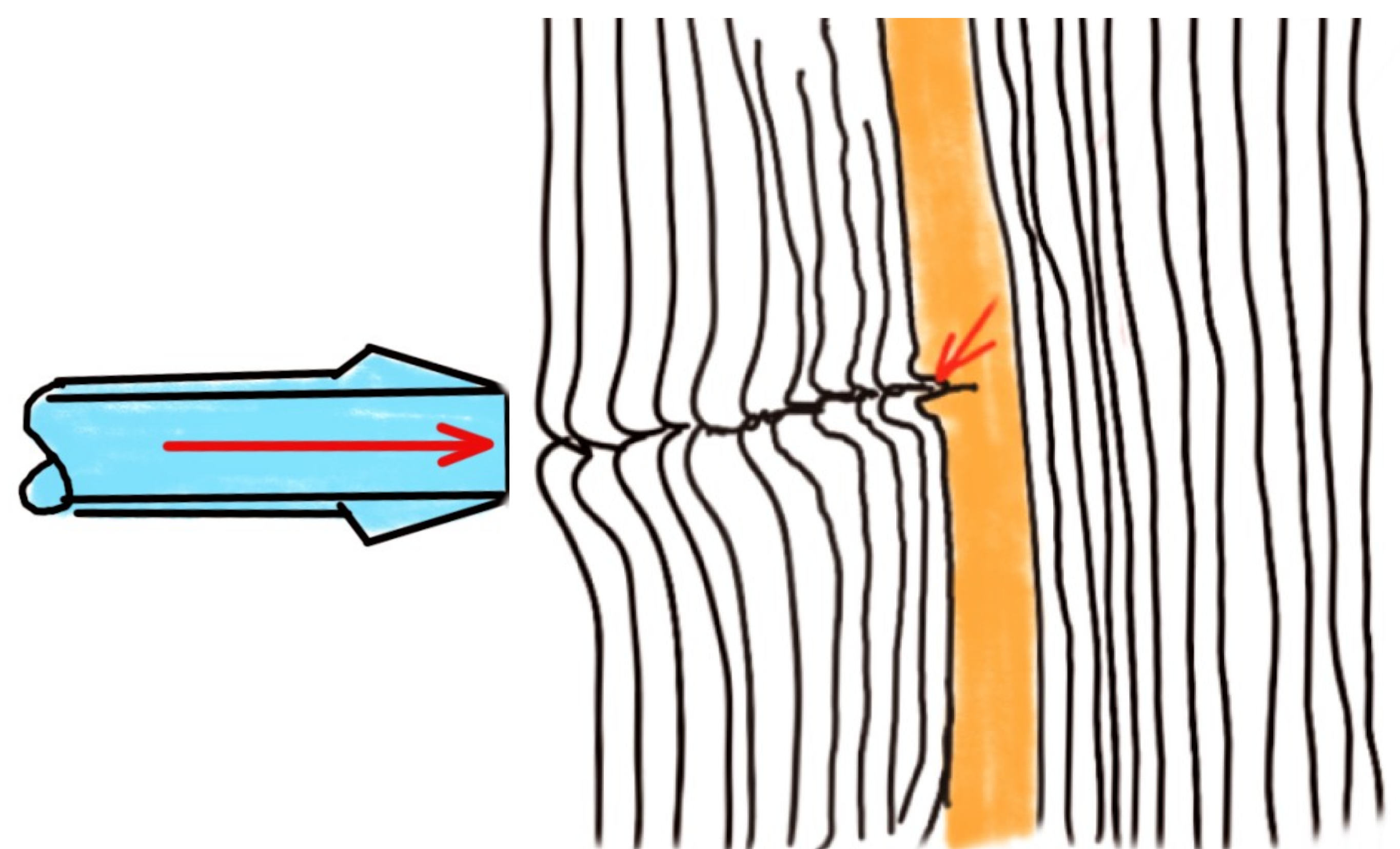
C. Mattheck, K. Bethge, K. Weber, I. Tesari, traduction F. Oberer



Un flambage de fibres non maîtrisé par la jeune pousse a le même effet qu'une greffe mal cicatrisée.



Coupe transversale d'un tronc au niveau de la rupture.



Diagnostic approfondi par poinçonnage.