

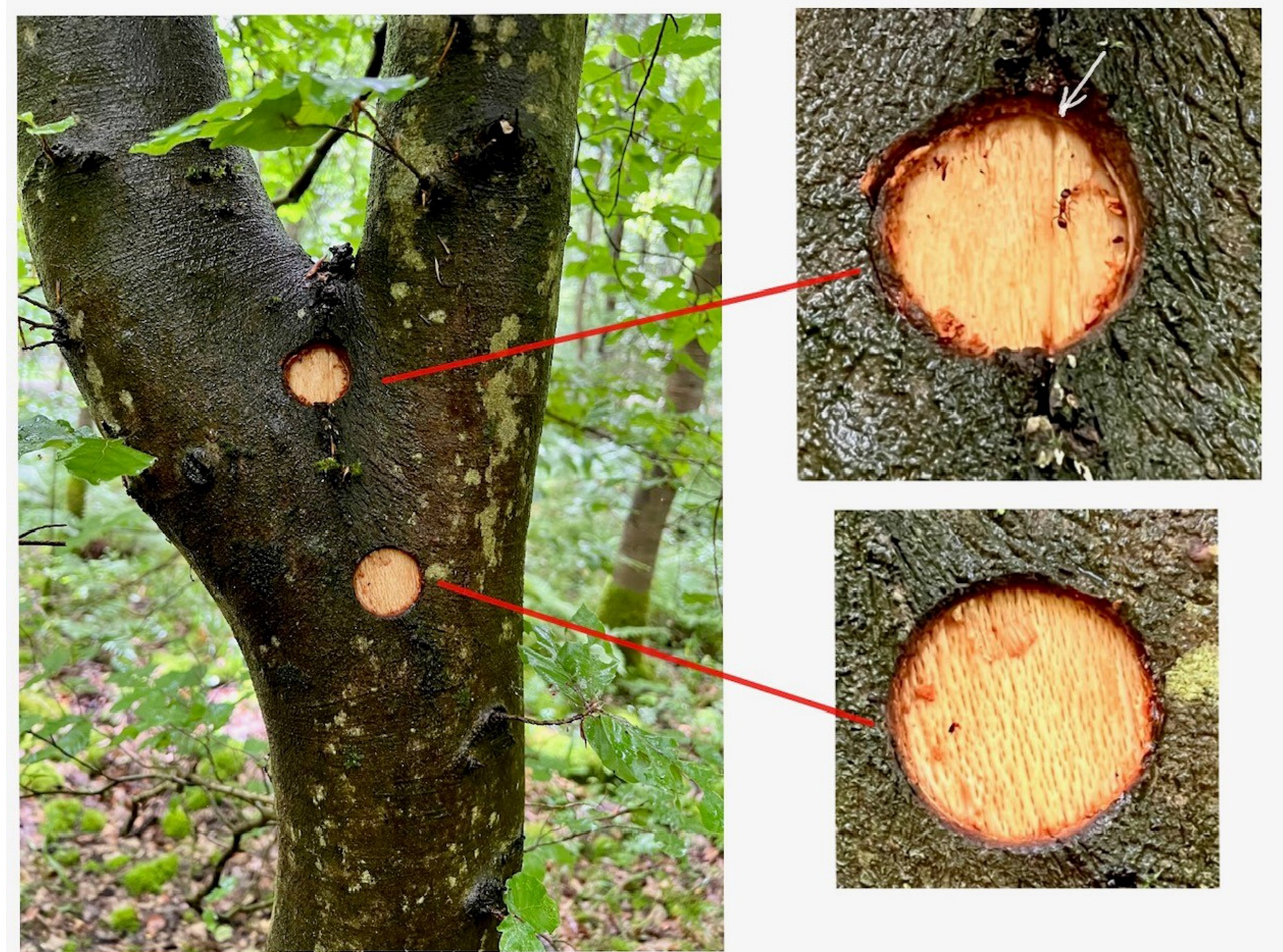
# Atlas de poinçonnage - diagnostic approfondi du fil du bois local à l'aide du poinçon

C. Mattheck, K. Bethge, traduction F. Oberer

La technique de poinçonnage pour évaluer l'optimisation interne des arbres met en évidence le fil du bois et les risques liés à celui-ci. Les exemples suivants montrent le procédé.



Branche bien intégrée, éventuellement formation d'un col de branche, pas de cumul de fibres transversales !



Cumul de fibres transversales dans la zone d'intégration de la grosse branche dans le tronc plus fin. Mauvaise intégration dans le tronc, indicateur visuel: une moustache du chinois montante !



Pas d'anomalies dramatiques au niveau de cette graine qui amorti d'ailleurs des flambages des fibres.



Les fils du bois sur l'arbre lyre. On peut s'attendre à un étranglement de la tige principale.



Une fissure derrière la strie de croissance et à côté d'un vieux renfort. De l'eau a jaillit après le poinçonnage !



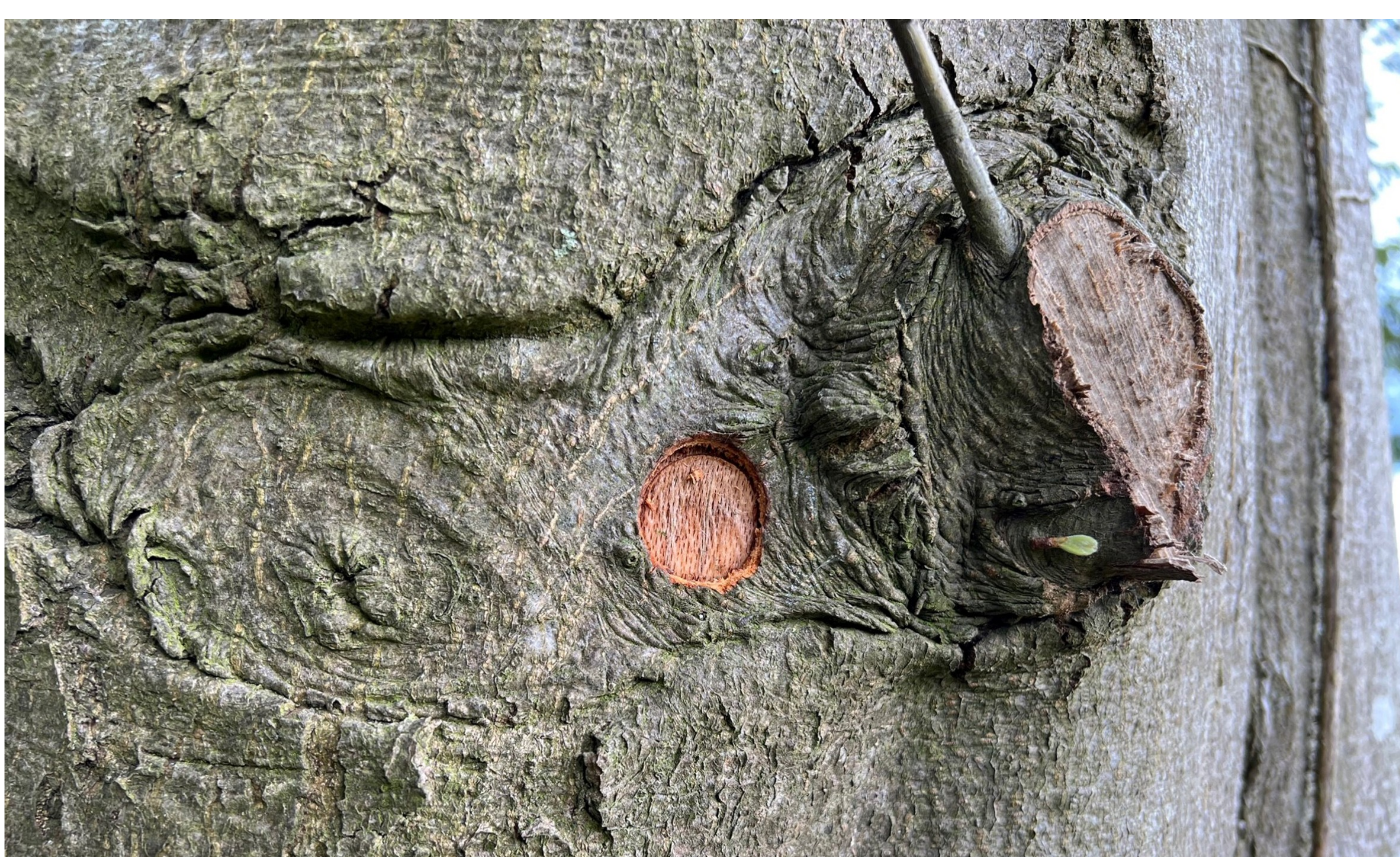
Mise en évidence d'un fil du bois perpendiculaire à l'axe du tronc indiquant un risque de rupture élevé.



La soudure de la fourche devient apparente dans la découpe de poinçonnage en haut.



Une branche étrangleuse intégrée par le tronc présente un fil du bois vertical en direction de l'axe du tronc. Un étranglement ultérieur est peu probable.



Branche étrangleuse intégrée par le tronc.

**Résumé :** la méthode de poinçonnage peut aider à éviter des accidents liés à des fils du bois inopportuns. Non seulement des écarts de l'architecture optimale de l'arbre mais également des dysfonctionnements d'optimisation interne des arbres (fil du bois) constituent un risque de rupture.