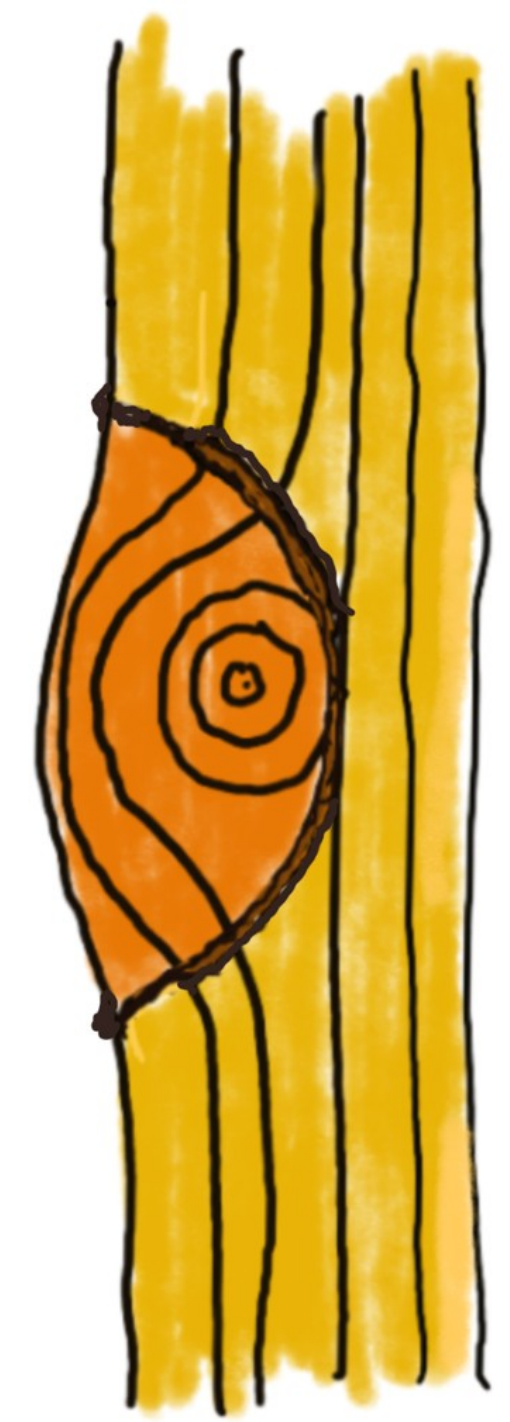


L'analyse du fil du bois des branches étrangleuses à la moustache du chinois par méthode de poinçonnage

C. Matheck, K. Weber, K. Bethge, I. Tesari, traduction F. Oberer



structure des cernes

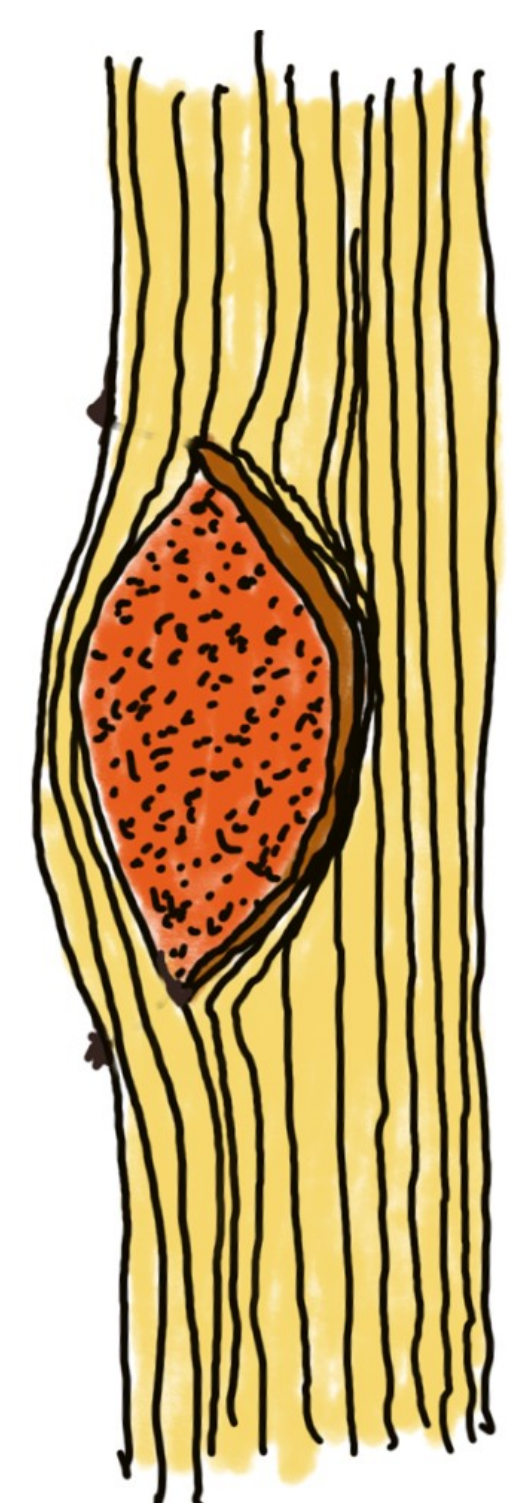


branche étranglé tronc

Des fibres d'une branche orientées dans la direction perpendiculaire à l'axe du tronc (représentées par les flèches rouges) peuvent localement étrangler le tronc.



fil du bois



tronc étrangle branche

Par contre, des fibres du tronc qui se posent verticalement sur la branche horizontale étranglent la branche qui a dépéri ici.