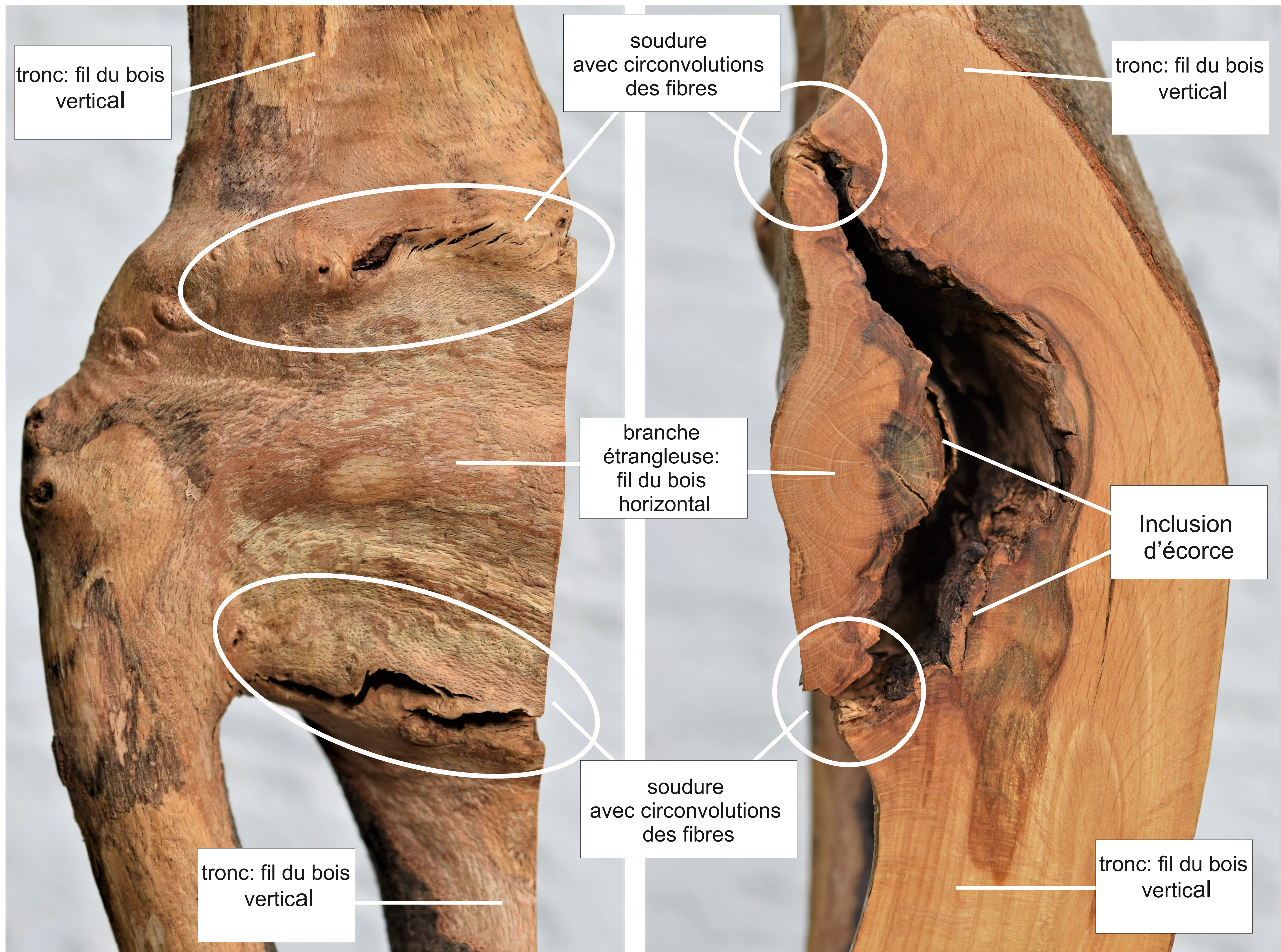


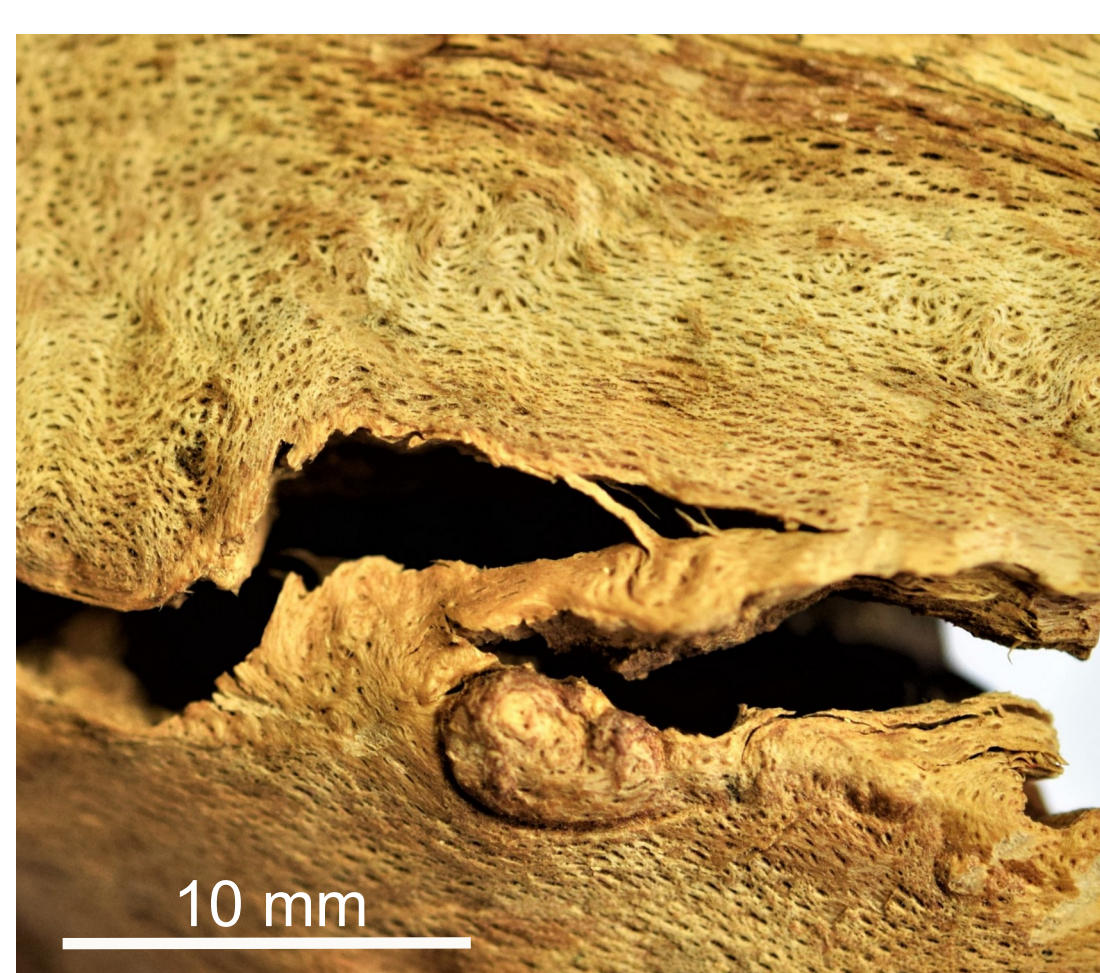
L'analyse des fils du bois aux branches étrangleuses

C. Mattheck, K. Weber, K. Bethge, I. Tesari, traduction F.Oberer

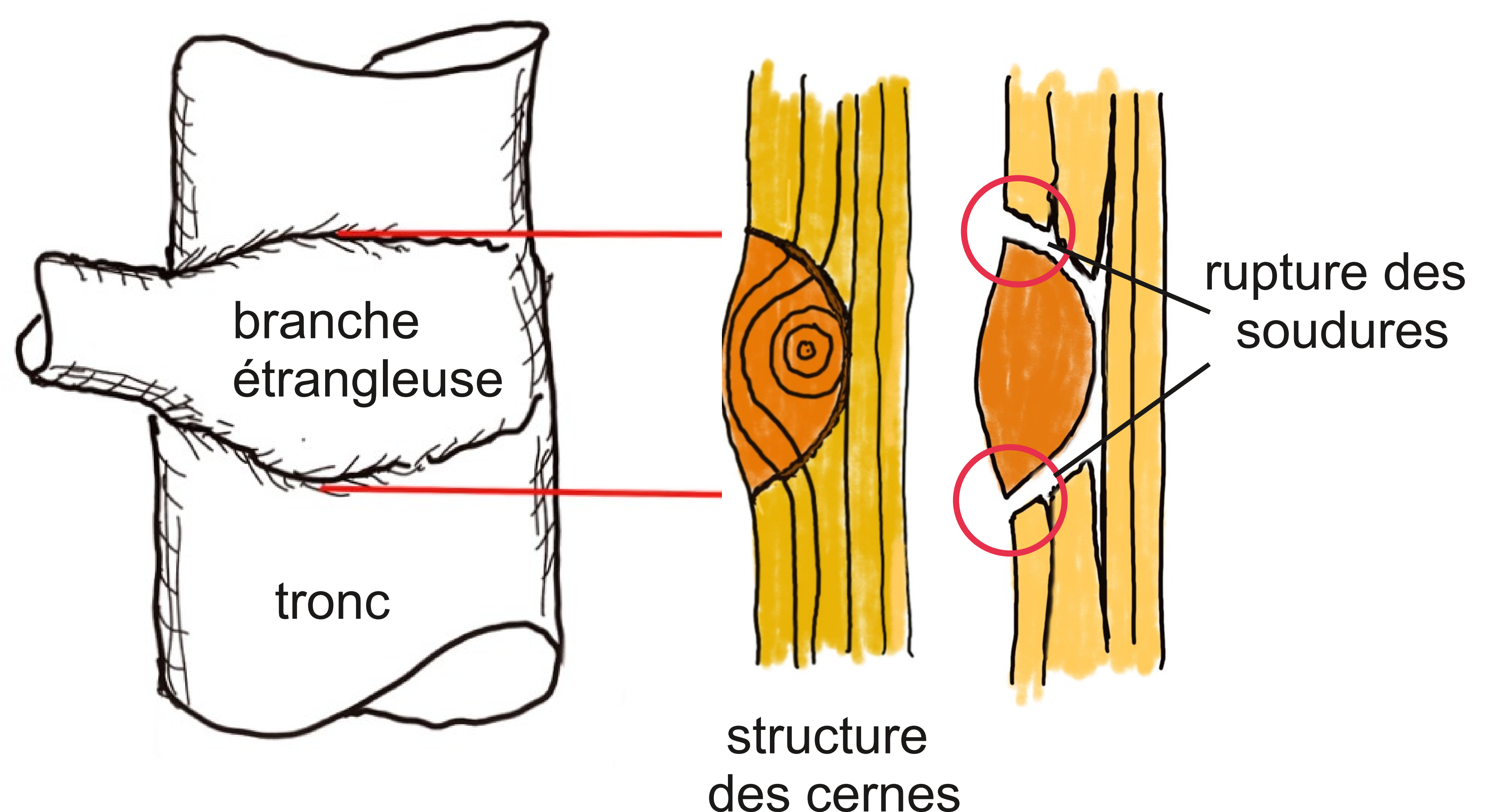


Branche étrangleuse écorcée vue de dessus

Coupe transversale du tronc avec branche étrangleuse



détail: soudures



structure des cernes

Résumé : les trois cernes périphériques ont été soudées avec succès dans les « zones de soudure » entre le tronc et la branche étrangleuse. Des fissures de sécheresse traversent les soudures. Près des soudures se trouvaient des fibres entrelacées et un grand nombre de petits fuseaux arrondis des rayons de bois.