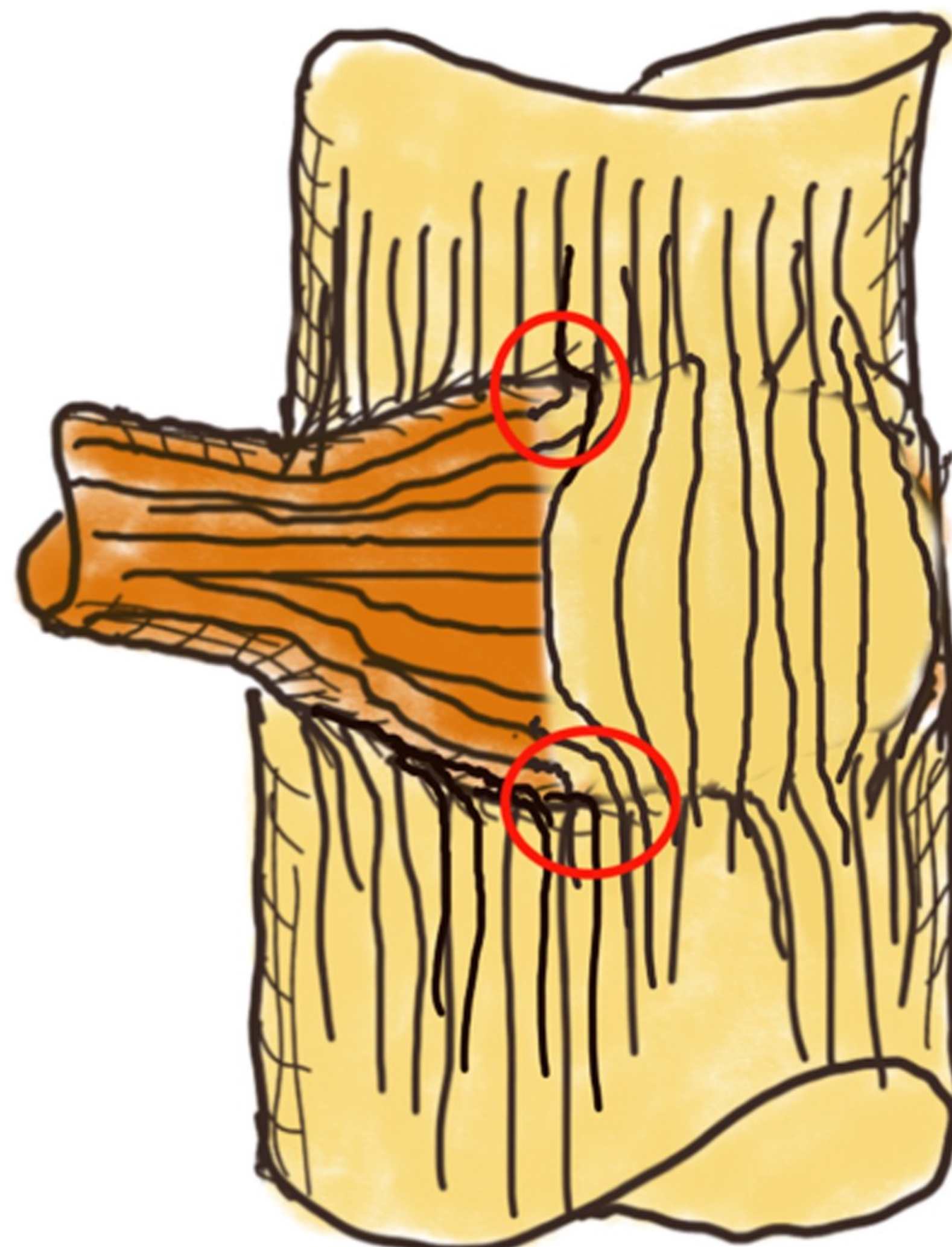
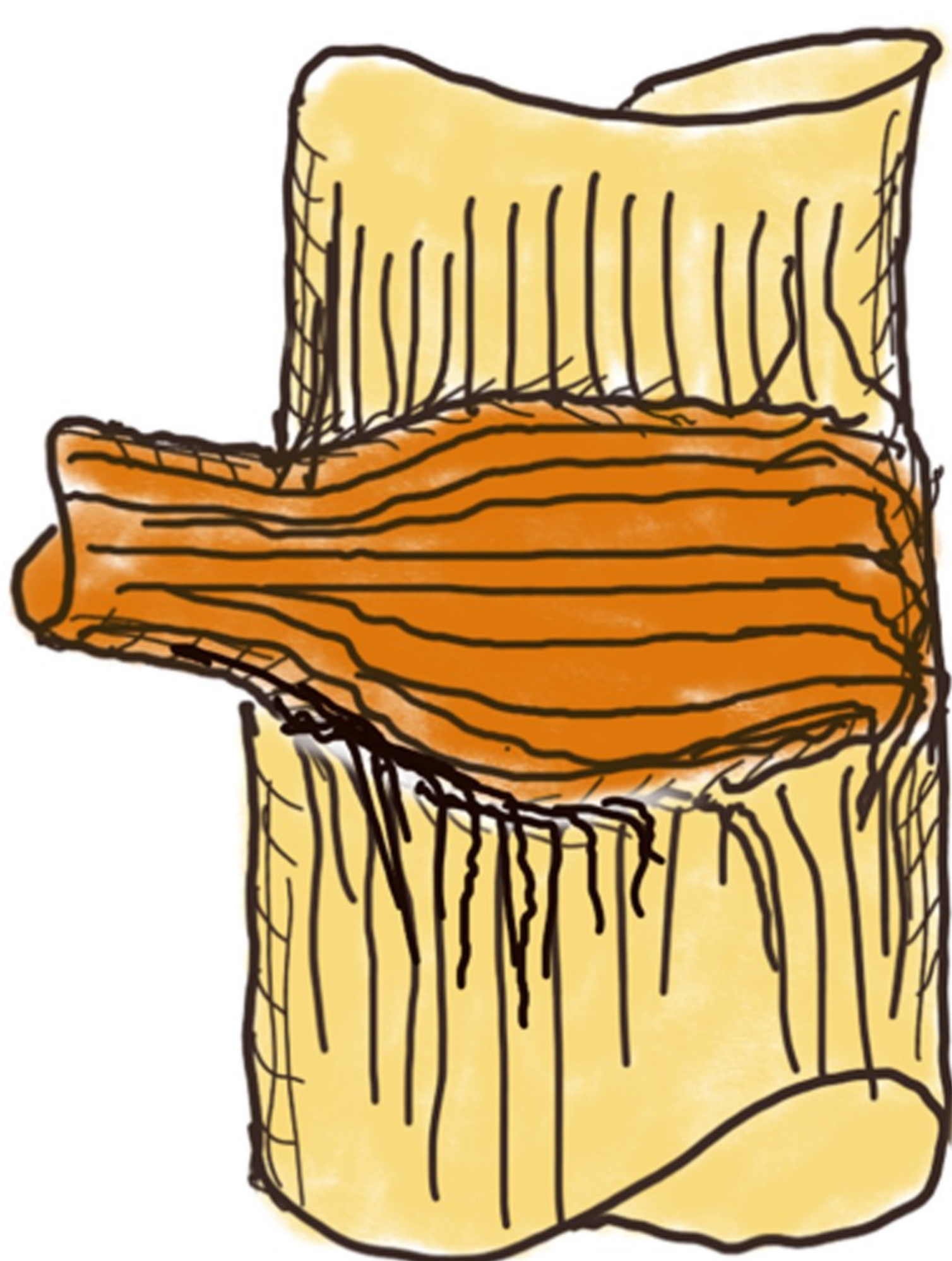
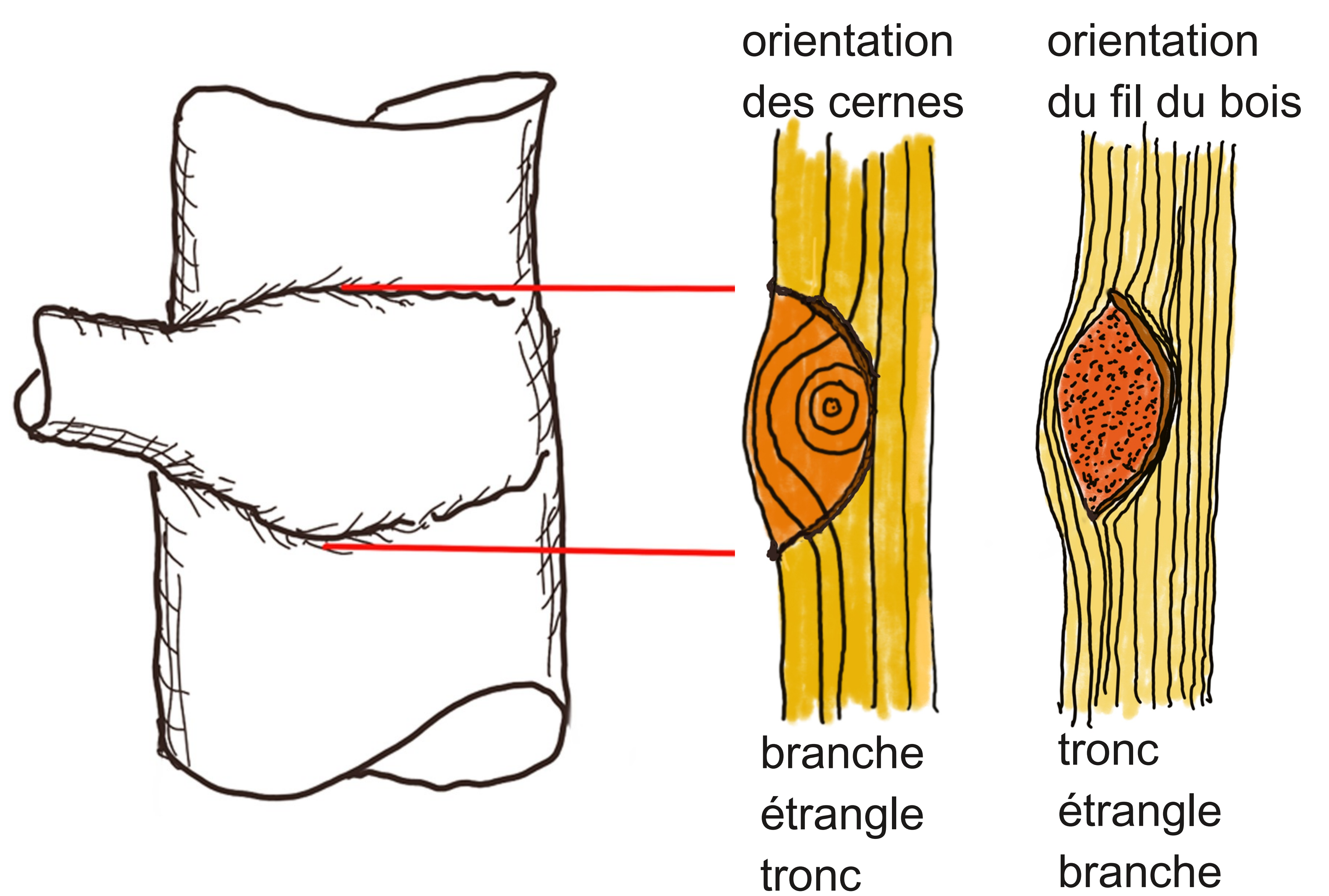


Le fil du bois des branches étrangleuses phototropes

C. Mattheck, K. Bethge, K. Weber, I. Tesari, traduction F. Oberer



Le fil du bois dans les cas « branche étranglé tronc » (à gauche) et «tronc étranglé branche» (à droite). L'inclusion de l'écorce entre le bois de la branche et du tronc «s'estompe» dans les cercles rouges.

Résumé : des branches étrangleuses sont finalement des inclusions avec un fil du bois perpendiculaire à l'axe du tronc. Le rétrécissement de la section résiduelle du tronc avec son fil du bois axial détermine le risque de défaillance.