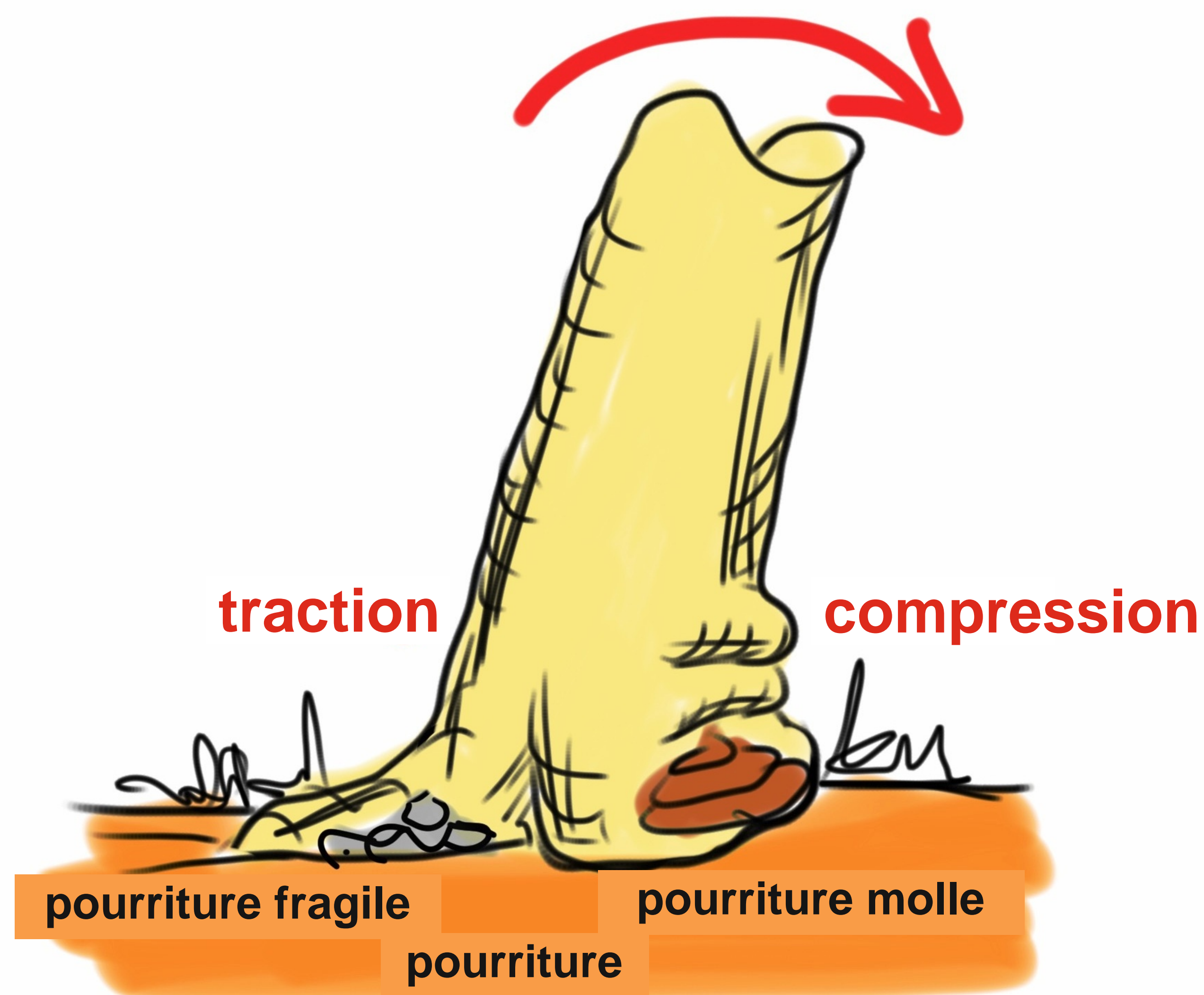
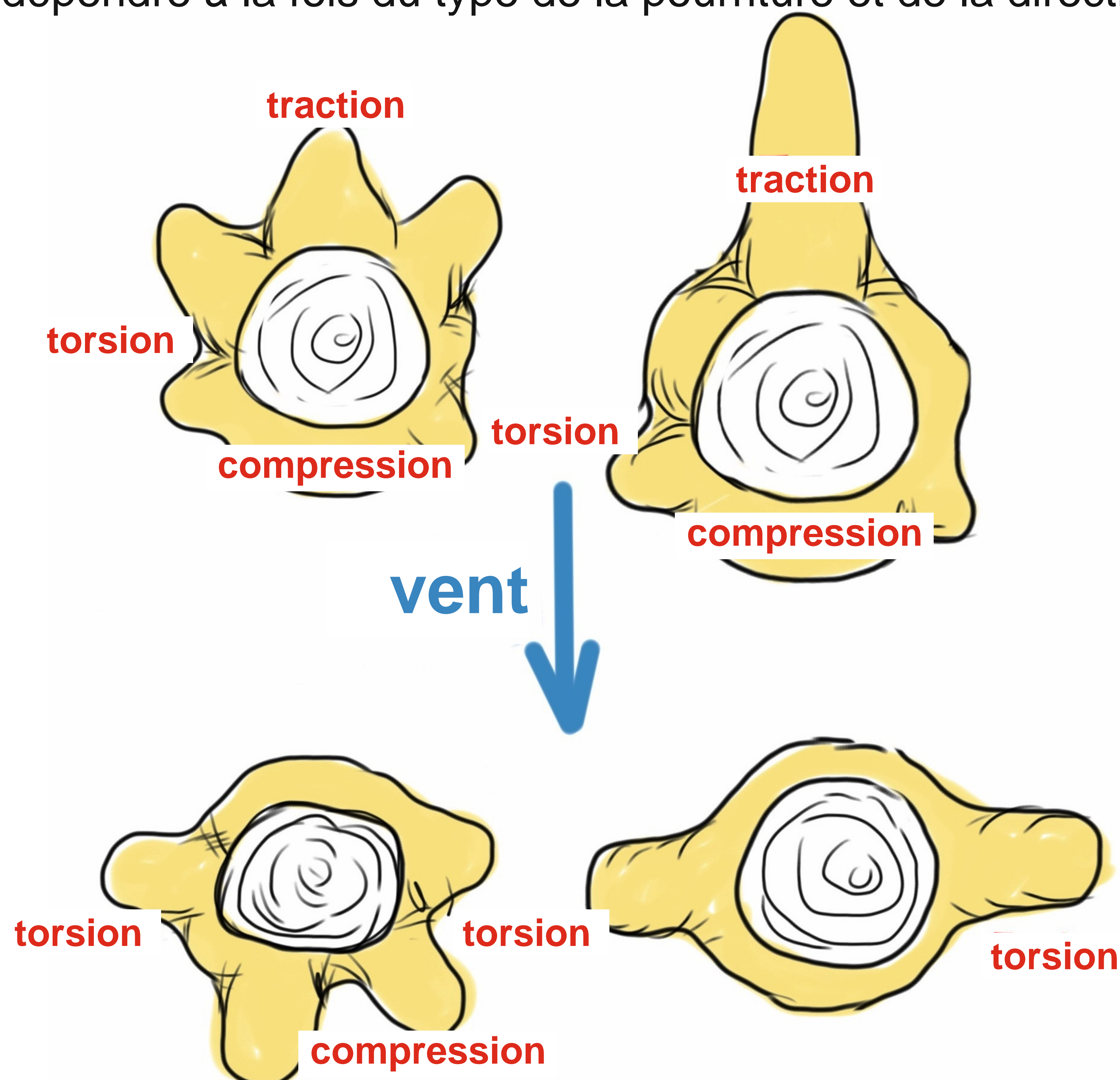


Pourra-t-il y avoir un critère de défaillance pour la racine?

C. Mattheck, K. Bethge, K. Weber, traduction F. Oberer



Le problème lié au matériau: des pourritures brunes sont plus dangereuses sur le côté soumis à la traction. Par contre, des pourritures molles qui détruisent la lignine mènent plus rapidement à une défaillance sous l'effet de la compression. Un critère de défaillance pour les racines devrait donc dépendre à la fois du type de la pourriture et de la direction de la flexion.



Le problème géométrique : il existe un nombre incalculable de morphologies racinaires différentes. Il faudrait donc disposer d'une même multitude infinie de critères de défaillance qui, de surcroît, seraient inapplicables à cause de la disposition souterraine des racines.

Résumé: il n'existe pas de critère de défaillance pour les racines des arbres et il n'en existera probablement jamais.